

RAPPORT D'ACTIVITÉ

Mouvement
des **Entreprises**
de **France**
Lyon-Rhône



SOMMAIRE

Le MEDEF Lyon-Rhône en 2025

*Un collectif engagé
aux côtés des entreprises* 6

- 6 Qu'est-ce que le MEDEF Lyon-Rhône ?
- 8 La Gouvernance
- 9 L'Équipe
- 10 Les Adhérents
- 12 Les Partenariats

Représenter

Porter la voix des entreprises 18

- 18 Les Mandats
- 22 Les Commissions

Accompagner

Emploi-Insertion 26

- 26 Mode d'Emploi Rhône
- 27 La Mission Handicap

Jeunesse

Jeunesse 28

- 28 Les Actions École-Entreprise
- 29 VIP Stage & Alternance

Inclusion

Inclusion 30

- 30 Marcher pour Entreprendre

Le pôle social en 2025

Le pôle social en 2025 31

Animer

*Inspirer et challenger la communauté
des entrepreneurs* 34

- 34 Les Groupes de Travail
- 38 Les Rencontres du Réseau
- 42 La Rencontre des Entrepreneurs : Ça match !
- 44 Le Réseau Digital

ÉDITO DU PRÉSIDENT

2025, source d'un nouvel élan collectif Rhodanien !

En 2025, les profonds aléas géopolitiques et économiques ont confirmé une conviction : dans un environnement mouvant, le collectif entrepreneurial constitue une boussole fiable et fonde le cap à tenir.

Tout au long de l'année, le MEDEF Lyon-Rhône a poursuivi sa mission : représenter, défendre, inspirer, accompagner et fédérer les entreprises du territoire. Fort de près de 2 900 adhérents représentant plus de 188 000 salariés, notre réseau s'est mobilisé pour porter une parole économique claire, à l'échelle locale comme régionale et nationale.

Sur notre territoire, cette mobilisation s'est illustrée par des temps forts structurants : les Vœux 2025 au Groupama Stadium face à 1500 entrepreneurs et décideurs locaux, l'Assemblée générale annuelle, moment de rassemblement et de cohésion de notre communauté ; "La rencontre des entrepreneurs : ça match !", temps de dialogue, de réseautage et d'inspiration entre dirigeants et jeunes ; Sans oublier la délégation lyonnaise à la REF à Roland-Garros ; ainsi que la démarche CAP 2032 visant tout au long de l'année à structurer les attentes des entreprises de la Métropole de Lyon et des territoires limitrophes en vue de la mandature 2026-2032.

Au quotidien, ce sont également plus de 600 mandataires engagés dans les instances économiques et sociales qui portent la voix des entrepreneurs. Je tiens à les remercier pour leur engagement dans une période contrainte par de nombreux facteurs. Leur action, conjuguée à celle de nos commissions et groupes de travail permet d'éclairer les décisions publiques et privées et d'accompagner concrètement les transformations des entreprises au service du développement de notre territoire.

Dans une période où les transitions s'accélèrent, qu'elles soient économiques, technologiques, sociétales, environnementales, notre rôle est plus que jamais d'être, dans le Rhône, le fédérateur des fédérateurs : unir pour comprendre, comprendre pour agir, agir pour mener des projets au service d'une croissance responsable.

Plus que jamais, l'avenir économique de notre territoire se construira collectivement.

C'est bien le sens du message principal que nous avons souhaité envoyer à 7 organisations patronales et consulaires aux candidats aux élections locales de mars 2026 lors de la Soirée « des vœux, des actes », le 26 janvier 2026 !



Gilles COURTEIX
Président du MEDEF Lyon-Rhône

01

Le MEDEF Lyon-Rhône en 2025

*Un collectif engagé
aux côtés des entreprises*

QU'EST-CE QUE LE MEDEF LYON-RHÔNE ?

Le MEDEF Lyon-Rhône est un syndicat patronal engagé aux côtés des entreprises.



REPRÉSENTER



DÉFENDRE



CHALLENGER



ACCOMPAGNER



SOUTENIR



INSPIRER

Le Mouvement des Entreprises de France Lyon-Rhône, intervient auprès des pouvoirs publics et collectivités locales pour répondre aux problématiques et préoccupations des entrepreneurs de la région. Pour les dirigeants, c'est aussi la possibilité de s'engager à travers des mandats, de rencontrer et d'échanger avec la jeunesse, de répondre à leurs enjeux de recrutement inclusif, de s'inspirer et de partager avec des pairs lors des événements tout au long de l'année...

1er

réseau
d'entrepreneurs
du territoire

21

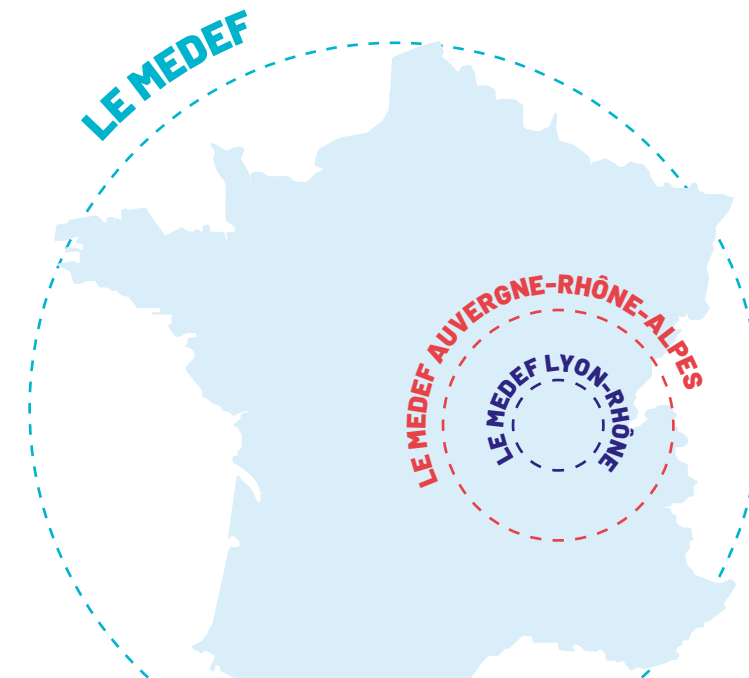
branches
professionnelles
adhérentes

1

MEDEF connecté
aux instances
territoriales

Une présence territoriale, régionale et nationale.

Le MEDEF Lyon-Rhône est en lien direct avec le MEDEF Auvergne-Rhône-Alpes et le MEDEF au niveau national afin de travailler ensemble pour l'entreprise. L'occasion de faire remonter les besoins et attentes des dirigeants rhodaniens !



Le MEDEF

1er réseau d'entrepreneurs au niveau national, le MEDEF dialogue avec l'ensemble des acteurs de la société civile et œuvre auprès des différents décideurs en faveur d'une meilleure compréhension des contraintes et des atouts des entreprises.

Pour + d'infos, rendez-vous sur www.medef.com

Le MEDEF Auvergne-Rhône-Alpes

Le MEDEF Auvergne-Rhône-Alpes est le premier réseau régional au service de l'entreprise et de l'esprit d'entreprendre. Il est composé de 11 MEDEF territoriaux et de 26 branches professionnelles.

Pour + d'infos, rendez-vous sur www.medef-aura.com

Le MEDEF Lyon-Rhône

Le MEDEF Lyon-Rhône agit en lien direct avec les entreprises du Rhône, au plus près des réalités du territoire, pour répondre concrètement à leurs besoins. Par un accompagnement ciblé et une animation de réseau locale, il soutient la performance et la dynamique économique

Pour + d'infos, rendez-vous sur www.medeflyonrhone.com



La REF25 : Le MEDEF Lyon-Rhône en action aux côtés des entreprises et branches professionnelles Rhodaniennes !

Lors de la Rencontre des Entrepreneurs de France 2025 à Roland-Garros, organisée par le Mouvement des Entreprises de France #JeuDécisif, le MEDEF Lyon-Rhône était présent avec son président Gilles Courteix et une délégation de + de 100 entrepreneurs et adhérents Rhodaniens.

LA GOUVERNANCE

Le Bureau

Instance qui assiste le Président dans la mise en œuvre des actions et se réunit au moins une fois tous les 2 mois.



Gilles COURTEIX
Président du
MEDEF Lyon-Rhône
PDG de Courteix SAS



Laurent FIARD
Vice-Président
Trésorier
Président de Visiativ



Didier BOUSSAULT
Vice-Président
Vice-Président de France
Chimie AURA
Président du conseil de
surveillance Groupe CONDAT



Philippe GUERAND
Vice-Président
Président de la CCI de région
Auvergne-Rhône-Alpes
Vice-Président de CCI France
Président de SIER
Constructeur



Norbert FONTANEL
Vice-Président
Président de la Fédération
des Entreprises du Bâtiment
et des Travaux Publics du
Département du Rhône (BTP
Rhône et Métropole)
Président du groupe Fontanel



Bruno VOLAND
Vice-Président
Président d'UIMM LYON-
FRANCE et d'UIMM Auvergne-
Rhône-Alpes
Président Directeur Général
de TRA-C industrie



Nicolas WALIONIS
Vice-Président
Directeur Associé Awitech
Représentant des adhérents
directs

Le Conseil d'Administration

Le CA fixe la politique générale de l'organisation dans les domaines de sa compétence et prend les décisions correspondantes. En 2025, le CA était constitué de :

• **Pierre ALLOIN**, Président - SOBECA, • **Nathan AMOYAL**, Co-Président - SAPRA, • **Famakan BAGAYOKO**, Président 2025 - Jeune Chambre Économique de Lyon, • **Olivier BALAS**, Président - UNITEX Lyon & Région, • **Thierry BARRANDON**, Directeur Général - UIMM Lyon France, • **Philippe BARRET**, Directeur Général - APICIL Transverse, • **Sylvie BLES-GAGNAIRE**, Déléguée Générale - Fédération des Entreprises BTP du Rhône, • **Didier BOUSSAULT**, Vice-Président - France Chimie AURA, • **Bérengère BOUVIER**, Présidente de Lyon - Fédération des Promoteurs Immobiliers, • **Cécile CHARBONNIER**, Déléguée Régionale Syntec Recrutement - Fédération Syntec Auvergne Rhône-Alpes, • **Gilles COURTEIX**, Président - MEDEF Lyon-Rhône, • **Philippe DEWEVRE**, Président - Comité des Banques du Rhône, • **Thierry DUTILLOY**, Directeur Régional - Total Additifs et Carburants Spéciaux, • **Jérôme EININGER**, Représentant - CJD Lyon Métropole, • **Laurent FIARD**, Président - Visiativ, • **Vincent FISCHER**, Président - SPENRA, • **Bernard FONTANEL**, Ancien Président - MEDEF Lyon-Rhône, • **Norbert FONTANEL**, Président - Fédération des Entreprises BTP du Rhône, • **Valérie FRANCOIS-BARTHELEMY**, Déléguée Générale - France Chimie AURA, • **René GRANDJEAN**, Président Départemental - Mobilians, • **Philippe GUERAND**, Président - SIER CONSTRUCTEUR, • **Emmanuelle JALLIFFIER-VERNE**, Présidente - FCE Lyon Rhône, • **Anthony JEANBOURQUIN**, Délégué Général - MEDEF Lyon-Rhône, • **Marion KELLER**, Directrice des Ressources Humaines - Renault Trucks, • **Stanislas LACROIX**, PDG - Aldes Aéronautique, • **Mirella LAUNAY**, Directrice Communication et Animation des Adhérents - MEDEF Lyon-Rhône, • **Hervé LAURENT**, Ancien Président - MEDEF Lyon-Rhône, • **Patrick LOZANO**, Président - Union des Syndicats de l'Immobilier, • **Jean-François MALLEN**, Président - Compagnie Régionale des Commissaires aux Comptes, • **Abdel MAMMAD**, Président - FNTV Rhône-Alpes Voyageurs, • **Grégory MERMET**, Président - TLF Rhône-Alpes Auvergne, • **Bertrand MILLET**, Ancien Président - MEDEF Lyon-Rhône, • **Pascal MOLOGNI**, Responsable Commission Relations Publiques - SPENRA, • **Cédric NOUCHI**, Co-Président - SAPRA, • **Dominique PALIARD**, Président - SYCRA, • **Pascal PANCRAZIO**, Président - FNAIM, • **Romain PASSOT**, Représentant - Planète CSCA, • **Régis PELEN**, • **Guirec PENHOAT**, Président - Lyon Place Financière, • **Jérôme RAILLARD**, Vice-Président - UNITEX Lyon & Région, • **Eric TEILHARD**, Secrétaire Général / Président - FNADE, • **Valentin TROLLÉ**, Président - CJD Lyon Métropole, • **Bruno VERNEY**, Directeur du Pôle Social, des Mandats et des Services aux Adhérents - MEDEF Lyon-Rhône, • **Bruno VOLAND**, Président - UIMM Lyon France, • **Nicolas WALIONIS**, Directeur Associé - Awitech.



Anthony JEANBOURQUIN
Délégué Général

Pôle économie & administration



Heger ARROUDJ
Comptable



Célia DUCHEZ
Assistante de
direction



Baptiste BOUYER
Responsable
des Affaires
Economiques

Pôle social, services aux adhérents & mandats



Bruno VERNEY
Directeur



Elodie REY
Assistante
administrative



Perrine CHOPINET
Chargée
de mission
Handicap &
Emploi-Insertion



Virginie MARINO
Chargée de
mission École-
Entreprise et
VIP Stage &
Alternance



Sylvie LAINE
Chargée de
mission École-
Entreprise et
VIP Stage &
Alternance,
Chargée de
l'analyse de
presse

Marine MERLET
Chargée
de mission
Handicap &
Emploi-Insertion
jusqu'en avril
2025

Pôle développement, animation & communication



Mirella LAUNAY
Directrice



Kildine GATTO
Responsable
animation
réseau



Eloïse MEISSONNIER
Chargée de
communication
& Relations
Presse



Solène DOUSTALY
Chargée de
communication



Océane LOIO
Assistante
communication

Camille GASTAUD
Chargée de
communication
jusqu'en
septembre 2025

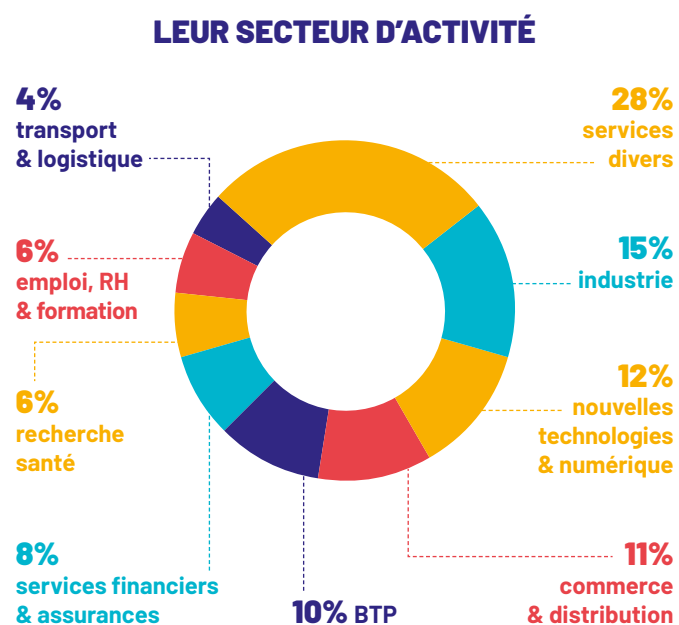
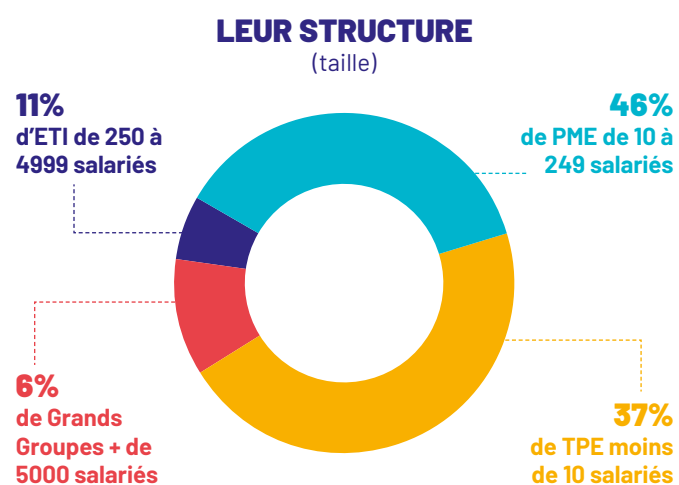
L'équipe

Au cœur de son action territoriale, le MEDEF Lyon-Rhône mobilise des collaborateurs engagés au service des entreprises.

LES ADHÉRENTS

Qui sont les adhérents du MEDEF Lyon-Rhône ?

De tous secteurs et de toutes tailles, de nombreuses entreprises du territoire rhodanien sont adhérentes au MEDEF Lyon-Rhône.



En 2025, ils étaient
2967 adhérents
 (adhérents directs et branches professionnelles)



21 branches adhérentes
 ce qui représente
190 000 salariés



L'une des principales caractéristiques est le fort taux de fidélité de nos adhérents :
+ de 99% en 2025 !

Branches

Plus de 21 branches professionnelles adhérentes au MEDEF Lyon-Rhône s'engagent chaque jour aux côtés des entreprises selon les secteurs qu'elles représentent : BTP, Industrie, Chimie, Immobilier, Textile et bien d'autres.

Mobilisées au plus près des réalités du terrain, elles défendent les intérêts de leurs secteurs, accompagnent les dirigeants dans leurs enjeux économiques, sociaux et réglementaires, et favorisent le développement, l'innovation et la compétitivité des entreprises du territoire.



Adhérents Engagés

La richesse du réseau MEDEF Lyon-Rhône repose sur l'engagement actif de ses adhérents.

Investis au sein de groupes de travail ou de commissions, impliqués dans les actions École-Entreprise, mandataires dans une ou plusieurs instances... ils s'engagent pleinement aux côtés du MEDEF Lyon-Rhône au service de la cause entrepreneuriale.



LES PARTENARIATS

Un MEDEF engagé aux côtés des acteurs du territoire

À travers des partenariats engagés et des actions concrètes, nous accompagnons celles et ceux qui font bouger les lignes : acteurs culturels, entrepreneurs, sportifs, jeunes talents, initiatives citoyennes...

Notre ambition ? Renforcer l'énergie collective, stimuler l'innovation et contribuer activement à l'attractivité de Lyon et du Rhône.

Parce qu'un territoire dynamique est la clé d'une économie forte, nous nous investissons durablement aux côtés de nos partenaires et des projets qui façonnent l'avenir et soutiennent la performance des entreprises.

Groupe APICIL



Industrie Magnifique

AGEFIPH

ENE
les Experts
du Numérique en
Entreprises

Fondation HCL

Cafés Chocolats
Voisin

France Travail

French Tech
Saint-Etienne Lyon

IRIG
École de l'Innovation &
de l'Impact

Pôle Pixel

1 cabas
pour 1 étudiant

Sport dans la Ville

Et bien d'autres partenaires !

LE PARTENARIAT AVEC LE GROUPE APICIL

Principales Réalisations 2025

12.02.2025 : Matinale « Sécurité fiscale des ETI et PME : Une relation de confiance avec l'administration fiscale »

Le MEDEF Lyon-Rhône a organisé avec ses partenaires, dont le Groupe APICIL, une Matinale sur la thématique de la sécurisation fiscale des ETI et PME. À cette occasion, la DGFIP a présenté les dispositifs spécifiques mis en place depuis 2019 pour sécuriser le traitement fiscal des activités des entreprises. Des ETI, des PME ainsi que des praticiens ont également partagé leur retour d'expérience sur l'utilisation et les bénéfices de ces services.

03.04.2025 : Soirée Adhérents du MEDEF Lyon-Rhône

Près de 200 chefs d'entreprise, partenaires et adhérents du MEDEF Lyon-Rhône se sont retrouvés à la Tour To-Lyon pour une soirée unique organisée par le MEDEF Lyon-Rhône, en partenariat avec le Groupe APICIL, autour du rugby (FFR). Au programme : Interventions de Philippe BARRET et Gilles COURTEIX, témoignages inspirants, visite des derniers étages de la Tour To-Lyon et cocktail convivial.

07.07.2025 : Soirée partenaires MEDEF Lyon-Rhône - Groupe APICIL

Les adhérents engagés et emblématiques du territoire ont été invités par le MEDEF Lyon-Rhône à une soirée prestigieuse dans le cadre du festival Les Nuits de Fourvière, en partenariat avec le Groupe APICIL. L'occasion pour tous de se retrouver et de partager un moment d'exception entre spectacle et dîner.

27-28.08.2025 : LA REF 2025

Le MEDEF organise chaque année au niveau national, la Rencontre des Entrepreneurs de France (REF), un rendez-vous majeur de la rentrée économique. En 2025, l'évènement s'est tenu les 27 et 28 août au Stade Roland Garros, à Paris.

Le MEDEF Lyon-Rhône y a participé aux côtés de son président, Gilles COURTEIX, accompagné d'une délégation de plus de 100 entrepreneurs et adhérents rhodaniens.

Le Groupe APICIL, présent sur place avec un stand, a convié la délégation du MEDEF Lyon-Rhône à le rejoindre dans l'espace village de l'évènement. Les participants ont ainsi pu rencontrer et échanger avec les membres du Directoire du Groupe APICIL, ainsi qu'avec leurs collaborateurs.

16.09.2025 : « La rencontre des entrepreneurs : ça match ! »

Le MEDEF Lyon-Rhône a organisé une édition inédite de « La rencontre des entrepreneurs : ça match ! », qui s'est tenue le 16 septembre 2025 à La Sucrière.

Entièrement dédiée à la thématique de l'Entrepreneuriat, cette manifestation d'envergure a rassemblé plus de 2 300 participants, parmi lesquels 600 jeunes, venus prendre part à un large panel d'animations, d'échanges inspirants et d'interventions d'experts.

Le Groupe APICIL a renouvelé son soutien à cet évènement majeur du territoire, réaffirmant son engagement en tant que partenaire Platinium, aux côtés de plus de 80 partenaires et soutiens mobilisés pour faire de cette édition un moment fort de la vie économique locale.

18.11.2025 : Matinale Handicap et Entrepreneuriat

Matinale organisée par la MEDEF Lyon-Rhône, en partenariat avec le Groupe APICIL, l'AGEFIPH, CAP EMPLOI 69 et H'Up Entrepreneurs, à l'occasion de la semaine européenne pour l'emploi des personnes handicapées (SEEPH). Évènement dédié aux entrepreneurs en situation de handicap et à la promotion des travailleurs handicapés indépendants.

Lors de cette Matinale, des acteurs locaux du soutien à l'entrepreneuriat des personnes en situation de handicap ont partagé leur expertise et leur engagement.

Cette année de partenariat 2025 avec le MEDEF Lyon-Rhône s'inscrit dans une forme de continuité puisqu'il reste guidé par cette même ambition qui nous anime depuis des années : contribuer à l'attractivité et au dynamisme économique du territoire lyonnais.

À travers un ensemble d'évènements dont certains sont devenus incontournables ; je pense notamment à notre présence commune à la Rencontre des Entrepreneurs de France à Paris ou à l'organisation de « Ça match » à Lyon ; nous veillons à apporter tout notre soutien aux entrepreneurs en les accompagnant au quotidien. Dans le contexte politique que nous connaissons, il est important de jouer la carte du collectif et je sais qu'avec le MEDEF Lyon Rhône nous y sommes fortement attachés.



Philippe BARRET
Directeur Général
du Groupe APICIL

Zoom sur la signature du partenariat



En 2023, le Groupe APICIL et le MEDEF Lyon-Rhône ont engagé un partenariat historique, ainsi qu'un plan d'actions multiples en direction des entreprises du territoire et des entrepreneurs sur une durée de 3 ans. Fort d'une ambition commune affichée, ce partenariat inédit se base sur la confiance et l'engagement pour coconstruire des initiatives innovantes de transformations des modèles économiques.

Une lettre d'intention reprenant les termes de la convention pour l'année 2025 a été rédigée et signée conjointement par APICIL et le MEDEF Lyon-Rhône, le 3 avril 2025.



Zoom sur : Le partenariat défense

Suite à la signature d'un protocole de partenariat en avril 2014, entre la zone de défense et de sécurité sud-est et le MEDEF Lyon-Rhône, de nombreuses actions sont déployées localement, destinées à rapprocher le monde économique et celui de la défense. Les actions portent notamment sur les sujets suivants : marchés de la défense, marchés de reconstruction, réserve opérationnelle, reconversion des militaires, militaires blessés...

Évènements 2025

1er semestre 2025 :

Participation aux travaux de la Commission Régionale Armée-Jeunesse

Séance de restitution des travaux le mardi 3 juin 2025 à l'Hôtel du Gouverneur Militaire de Lyon

02.12.2025 : « Entreprise et cybercriminalité : Quels enjeux ? Comment faire face ? »

Matinale en partenariat avec le commandement zonal de la Gendarmerie Auvergne Rhône-Alpes et le comité du Rhône des amis de la Gendarmerie



Zoom sur : Le partenariat avec les Juniors-Entreprises

Premier mouvement étudiant confédéré de France, les Junior-Entreprises sont des associations pédagogiques qui permettent aux étudiants d'accompagner les entreprises tout en développant leurs compétences. Actives et engagées, près de 13 Junior-Entreprises comprennent plus de 300 junior-entrepreneurs et participent aux rencontres du réseau.

En 2025, le MEDEF Lyon-Rhône a à cœur de s'engager auprès de la jeunesse qui entreprend : plusieurs collaborations ont permis de renforcer nos liens avec les Junior-Entreprises.

Soirée de l'entrepreneuriat

Sous l'impulsion de Gilles Courteix, le MEDEF Lyon-Rhône place la jeunesse au cœur de son action. La Soirée de l'Entrepreneuriat du 12 février, en partenariat avec les Junior-Entreprises, a rassemblé de nombreux acteurs de l'écosystème local et a permis la rencontre entre jeunes et entrepreneurs.

Partenaire de « La rencontre des entrepreneurs : ça match !

Interventions sur scène et mobilisation de plus de 70 junior-entrepreneurs du territoire.



Zoom sur : Le partenariat avec les services de l'état dans le Rhône

La loi « Pour un Etat au service d'une société de confiance » (Loi ESSOC du 18.08.2018) s'inscrit dans la volonté du gouvernement de moderniser l'action des services publics. Récemment sollicités par les services de l'Etat, le MEDEF Lyon-Rhône et les principales branches professionnelles sont convenus de proposer à leurs adhérents de participer à des rencontres régulières avec les diverses administrations présentes dans notre département.

Temps fort 2025 : Mercredi 12.02.2025 : « Sécurité fiscale des ETI et PME : Une relation de confiance avec l'administration fiscale »

Décryptage des principales dispositions de la loi de finances 2025

Participation de Marie-Pascale ANTONI, directrice des affaires fiscales - MEDEF, et de Pascal ROTHE, directeur régional des finances publiques - DRFIP Auvergne Rhône-Alpes

Matinale en partenariat avec l'Ordre régional des experts comptables, Groupe APICIL, FIDAL Avocats et LAMY LEXEL

Le MEDEF Lyon-Rhône aussi engagé auprès des médias du territoire !

En 2025, le MEDEF Lyon-Rhône est engagé auprès de la presse et les médias du territoire : BREF Eco, Lyon Entreprises, OUR(S), Lecosystème, RCF Lyon, Lyon Décideurs, Tribune de Lyon, Tout Lyon, Lyon People, Le Petit Paumé, Culturel Lyon...

Culturel Lyon et Le Petit Paumé

Intervention et Animation de la Soirée de l'entrepreneuriat - 12 février 2025



OURS

3 afterworks thématiques en 2025 (engagement, guerre de l'attention, qu'importe le flacon) Partenaires des Ours de la com 2025 - 18 mars 2025



Tout Lyon

Participation à la Soirée Décideurs avec nos adhérentes à l'honneur - 3 juin 2025



Bref Eco

Parution dans les Champions de la RSE 2025 - Avril 2025



02

Représenter

Porter la voix des entreprises

LES MANDATS

Qu'est-ce que la Gouvernance Patronale ?

À travers les mandataires, la gouvernance patronale porte la voix des entrepreneurs dans les différentes institutions qui composent l'écosystème. Ces chefs d'entreprise engagés, désignés ou élus, formés et animés par le MEDEF Lyon-Rhône exercent des mandats dans des instances locales qui ont un impact sur l'entreprise dans les domaines du développement économique, social, de l'emploi, des compétences...

Être mandataire c'est :



Rendre un service bénévolement à la communauté des entrepreneurs



Contribuer au rayonnement de l'esprit d'entreprise dans la société civile



Défendre les intérêts des entreprises, participer à la prise de décisions dont les implications économiques, sociales ou financières influenceront sur la vie de l'entreprise

600 Mandataires MEDEF Lyon-Rhône dont :



100 mandats économie

CCI, Tribunal des Activités Économiques de Lyon (TAE Lyon), Commission des impôts, ADERLY, ENE, agence de l'eau...



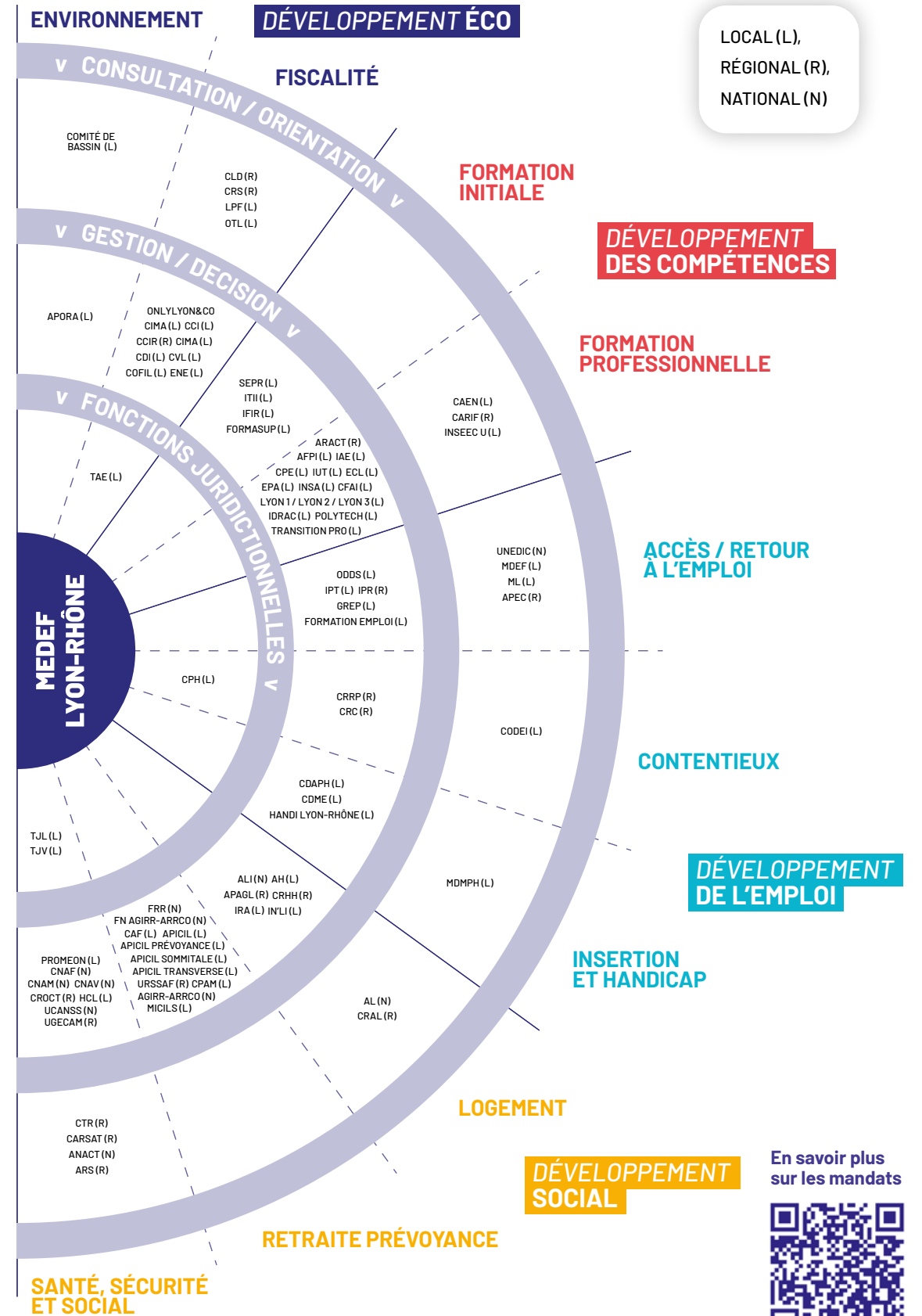
150 mandats formation

Écoles, Université, IAE, IUT, CFA...



350 mandats sociaux

Prud'hommes, Sécurité Sociale, retraite-prévoyance, santé, emploi-insertion, logement...



Retour sur l'Année 2025

Février 2025

- Désignation au conseil de l'**IAE Lyon 3**
- Désignation au conseil d'administration de la **CPAM du Rhône**

Mars 2025

- Désignation au conseil d'administration de la **SEPR**
- Désignations au conseil d'administration de l'**ENE**
- Désignation au conseil d'administration d'**HYBRIA**
- Désignations au conseil d'administration de l'**AFPI-Lyon**
- Désignations au conseil d'administration du **CFAI-Lyon**

Avril 2025

- Désignations au conseil d'administration de l'**École Centrale de Lyon (ECL)**

Mai 2025

- Désignation au conseil d'administration de l'**Université Lyon 1**
- Désignation au conseil d'administration de la **fédération nationale AGIRC-ARRCO**

Juin 2025

- Désignation au conseil d'administration de **CERTIF PRO**
- Désignations au sein des conseils d'administration des 3 **ESH du Rhône (ALLIADE HABITAT, IMMOBILIERE RHONE-ALPES, IN'LI AURA)**

Septembre 2025

- Désignations au conseil d'administration de **FORMASUP ODYSSEE**

Octobre 2025

- Désignations au comité paritaire régional de l'**APEC Auvergne Rhône-Alpes**
- Désignation au **conseil national d'orientation des conditions de travail (CNOCT)**
- Désignations au **tribunal des activités économiques de Lyon (TAE Lyon)**
- Désignations au **comité régional d'orientation des conditions de travail (CROCT)**
- Désignations au **comité régional de prévention et de santé au travail (CRPST)**

Novembre 2025

- Désignation au conseil de l'**UNEDIC**
- Désignation au **comité des partenaires régionaux - Mobilités**
- Désignations au **pôle social du Tribunal Judiciaire de Lyon**

Décembre 2025

- Désignation au **comité d'orientation de Lyon Place Financière**
- Désignations aux **conseils de prud'hommes de Lyon et de Villefranche sur Saône**
- Désignations au conseil de **POLYTECH (Université Lyon 1)**

Au total, 140 mandataires désignés ou renouvelés en 2025.

2025 : Des nouveaux chefs de file MEDEF Lyon-Rhône

- Juin 2025 : **Marie-Myriam FAVRE** (CHOPIN) succède à Oriane VIGUIER (LEGROS TP) à la présidence d'Immobilier Rhône-Alpes
- Octobre 2025 : **Arnaud DELPHIN** (CAP DIRIGEANT) accède à la présidence du comité paritaire régional de l'APEC Auvergne Rhône-Alpes
- Décembre 2025 : **François ROUSSEAU** (ABB France) succède à Richard GIAUME à la présidence du Conseil de POLYTECH (Université Lyon 1)
- Janvier 2026 : **David BERNARD** (JOANDEL SERVICE) est renouvelé à la présidence du Conseil de prud'hommes de Lyon et **Patrick FOURNIALS** accède à la présidence du Conseil de prud'hommes de Villefranche sur Saône

Conseil et assistance juridique :

Comme chaque année, le MEDEF Lyon-Rhône a participé à :

- **250 consultations juridiques** : droit du travail, de la sécurité sociale, relations sociales/RH, santé au travail/ HSE, ...
- **Une centaine de mises en relation** : Tribunal des Activités Economiques de Lyon (TAE Lyon), Prud'hommes, URSSAF, CARSAT, CPAM, Services de santé au travail, Tribunaux de sécurité sociale (TASS, TCI), OPCA, FOGECIF, organismes de formation, MEDEF territoriaux et régional...

Formations prud'homales :

- **11 sessions de formation prud'homale en 2025**
- **2 réunions d'informations des conseillers prud'hommes employeurs du Rhône**

Principales réunions « mandataires » au cours de l'année 2025 :

- Mandataires « économiques et sociaux » : 2 réunions (26.03.2025, 15.10.2025)
- Mandataires « formation » : 2 réunions (18.03.2025, 08.10.2025)

Temps fort 2025 : Mardi 2 décembre 2025 « Réunion de mobilisation prud'hommes »



Année 2025, année prud'homale :
Renouvellement complet des 169 conseillers employeurs du Rhône (conseils de prud'hommes de Lyon et de Villefranche sur Saône) en vue de la prochaine mandature : 2026-2029.
Pour le MEDEF Lyon-Rhône, désignation de 75 conseillers (dont 49 renouvelants et 26 nouveaux conseillers).



Une dynamique de rencontres au service des mandataires

Tout au long de l'année, des temps d'échanges structurés rythment la vie des mandats :

- Les déjeuners mandataires pour :
 - Donner aux chefs de file des occasions régulières de rendre compte de leur mandat et d'évoquer leur actualité
 - Élaborer la doctrine patronale
 - Échanger de façon transversale
- Déjeuner d'accueil des nouveaux juges au Tribunal des Activités Economiques de Lyon (TAE Lyon)
- Déjeuners « Mandataires économiques et sociaux » et « Mandataires formation »
- Réunions d'information des conseillers prud'hommes et formations prud'homales

LES COMMISSIONS

Les commissions du MEDEF Lyon-Rhône sont des lieux d'influence et d'échange au cœur de l'économie locale. Sur trois grandes thématiques, elles rassemblent 50 dirigeants, 4 à 5 fois par an.

Elles permettent de :

- Suivre les évolutions des mandats, notamment sociaux,
- Informer sur l'actualité du MEDEF national et local,
- Dresser un panorama économique et social,
- Aborder des sujets ponctuels.

COMMISSION ÉCONOMIE

Instance statutaire d'influence, la Commission Économie du MEDEF Lyon-Rhône, fédère plus de 40 dirigeants engagés pour l'attractivité et la compétitivité du territoire. La commission contribue activement aux réflexions du MEDEF national et formule des recommandations stratégiques aux décideurs publics.

Co-présidée par **Stanislas LACROIX**, PDG d'Aldès et **Philippe BARRET**, Directeur Général du Groupe APICIL.



Principales priorités en 2025

En 2025, la Commission a assuré un suivi de la conjoncture et des secteurs du territoire. Elle a travaillé entre autres sur la fiscalité, l'attractivité, la mobilité, et mené le travail sur le livrable « CAP 2032 » en vue des élections métropolitaines, municipales et communautaires de 2026, positionnant le MEDEF comme acteur central du débat économique local.

Nombre de membres : 50

COMMISSION ENVIRONNEMENT ET CROISSANCE DURABLE

La commission se positionne comme un acteur clé de la transition écologique des entreprises du Rhône. En 2025, la Commission a accompagné les entreprises dans leur transition écologique autour de la décarbonation, de la sobriété et de l'adaptation réglementaire.

Présidée par **Thierry DUTILLOY**, Directeur Régional AURA de TotalEnergies.



Principales priorités en 2025

Elle a organisé plusieurs temps forts, dont la Journée de la Transition du 9 avril, favorisant le partage de solutions concrètes et le dialogue entre acteurs économiques et institutionnels.

Nombre de membres : 30



Journée de la Transition Écologique du 18 avril 2025, organisé par la Commission Environnement et Croissance Durable du MEDEF Lyon-Rhône

COMMISSION SOCIALE

Elle réunit cinq fois par an des représentants d'entreprises et branches professionnelles adhérentes.

Elle est l'occasion de points réguliers et d'échanges autour des tendances de fond de la doctrine et de la jurisprudence en droit du travail. En lien avec les commissions spécialisées du MEDEF national, elle suit les thèmes nationaux.

Sur les sujets qui la concernent, la commission sociale a aussi vocation à être un lieu d'expression des entrepreneurs (remontées de terrain).

Présidée par **Marion KELLER**, DRH Renault Trucks SAS.



Principaux thèmes suivis par la Commission Sociale en 2025 :

- Présentation du mandat de conseiller prud'homme par David BERNARD, président du conseil de prud'hommes de Lyon (dans le cadre du renouvellement complet des conseils de prud'hommes pour la mandature 2026-2029)
- Elaboration de propositions entrant dans le champ des compétences municipales et métropolitaines en vue des élections de mars 2026
- Audition d'Alain TESTOT, directeur départemental adjoint du travail au sein de la DEETS du Rhône
- Accueil de la commission au sein des locaux novés des Terreaux

Au-delà des points spécifiques qu'elle est amenée à examiner, la commission sociale est aussi l'occasion :

- D'informer ses membres de l'actualité du MEDEF national et du MEDEF Lyon-Rhône
- De les tenir informés de l'actualité des mandats, notamment sociaux
- De procéder à un tour d'horizon économique et social
- De présenter des sujets ponctuels dans le cadre d'une séquence intitulée « 3 pitch pour comprendre » (interventions extérieures de 10 minutes suivies de 10 minutes d'échange)

En 2025, reprise du programme des formations en santé – sécurité – prévention des risques professionnels en entreprise (partenariat MEDEF – CNAMTS – 2nd semestre 2025).

03

Accompagner

*Emploi, Compétences,
Inclusion, Jeunesse*

MODE D'EMPLOI RHÔNE

Le recrutement des collaborateurs

Mode d'Emploi Rhône est l'interlocuteur des entreprises pour les accompagner dans leurs démarches de recrutement. Il est en lien avec les acteurs de l'emploi pour favoriser l'insertion des publics qui en sont éloignés (bénéficiaires du RSA, jeunes issus des Quartiers Politiques de la Ville (QPV), demandeurs d'emploi de longue durée, seniors, Reconnaissance de la Qualité de Travailleur Handicapé (RQTH), reconversion professionnelle...). Mode d'Emploi Rhône accompagne les entreprises dès la définition du besoin jusqu'à la présélection des candidats et l'organisation d'actions collectives et individuelles de recrutement.

Mode d'Emploi Rhône, au service des adhérents :



Facilite les recrutements



Gratuit pour les entreprises



Un maillage fort sur le territoire



Des candidats sélectionnés et préparés

En 2025

429
OFFRES
RECUEILLIES

428
CANDIDATS
REÇUS

78
ENTREPRISES
ACCOMPAGNÉES

45
PARTENAIRES
PRESCRIPTEURS

8 Actions tout au long de l'Année

11 Février

Job Dating :
Transport et Logistique

25 Mars

Job Dating : Numérique

3 Avril

Forum des métiers
de la Banque

17 juin

Job Dating : Propreté



25 Septembre

Job Dating : Industrie

15 Octobre

Job Dating : BTP

9 Décembre

Job Dating :
Commerce et Distribution

Activ'Emploi : la force d'un réseau au service de l'emploi

Conscient de son rôle et de sa responsabilité pour faciliter la mise en relation entre l'offre et la demande d'emploi sur son territoire, le MEDEF Lyon-Rhône affiche clairement son souhait de répondre aux attentes de ses adhérents en mettant à leur disposition la force de son réseau, et en manifestant une solidarité active envers ceux qui sont à la recherche d'un emploi.

Activ'Emploi : Une publication de 30 nouveaux CV par mois et un accompagnement de proximité jusqu'à l'embauche.

MISSION HANDICAP

L'insertion dans l'Entreprise

La Mission Handicap accompagne les entreprises dans leur réponse à l'Obligation d'Emploi des Travailleurs Handicapés. En se positionnant comme un facilitateur de lien entre le monde du handicap et l'Entreprise, la mission handicap répond directement aux besoins des entreprises.

En partenariat avec l'AGEFIPH, la mission Handicap du MEDEF Lyon-Rhône décline des actions sur le territoire selon 3 axes :

Faciliter de lien :

- Rencontres Entreprises (en duo AGEFIPH/Mission Handicap du MEDEF Lyon-Rhône)
- Mise en relation entreprises et acteurs du handicap (Cap Emploi, ESAT, EA...)

Préparer les candidats vers l'emploi :

- Parrainage d'une personne en situation de handicap afin de lui faire découvrir le milieu de l'entreprise
- Mise en place d'ateliers d'appui à la recherche d'emploi animés par des professionnels du recrutement

Informier, sensibiliser, accompagner :

- Participation aux DuoDay, aux Semaines d'Information sur la Santé Mentale (SISM), à la Semaine Européenne pour l'Emploi des Personnes Handicapées (SEEPH)
- Organisation de sessions d'information et de sensibilisation
- Aide au recrutement

En 2025

6 actions de rapprochement

11 visites en binôme avec l'AGEFIPH

2 actions organisées dans le cadre de la
Semaine Européenne pour l'Emploi des
Personnes Handicapées (SEEPH)

Focus : Handimatch

Handimatch : une démarche innovante proposée par Cap emploi et France Travail au service des Entreprises

La Loi pour le plein emploi s'accompagne de nombreuses dispositions visant à faciliter et favoriser l'intermédiation entre les profils des demandeurs d'emploi en situation de handicap et les besoins des entreprises (Handimatch). Parmi ces dispositions, les entreprises ont l'opportunité d'être qualifiées d'Employeurs handi-engagés par les équipes Cap emploi ou France Travail, sur la base de critères objectifs, et adaptés à la taille de l'entreprise. Les premiers résultats de cette démarche contribuent à accélérer les possibilités pour les entreprises de recruter les personnes en situation de handicap présentant les compétences adaptées aux profils de postes définis et contribuer ainsi au développement du taux d'emploi. Plusieurs milliers d'établissements sont aujourd'hui qualifiés handi-engagés, et voient la part de leurs offres d'emploi pourvues par une personnes en situation de handicap être multipliée par 5. Entreprises de la Métropole de Lyon et du Département du Rhône, accédez à cette offre de services avec l'aide du réseau pour l'emploi.

Pour en savoir plus, et agir, contactez-nous :
employeurs@capemploi69.org

LES ACTIONS ÉCOLE-ENTREPRISE

Organisées par le MEDEF Lyon-Rhône depuis 27 ans, les actions École-Entreprise sont un trait d'union indispensable entre l'école et l'entreprise et témoignent de l'engagement fort du MEDEF Lyon-Rhône en faveur de la jeunesse.

Ces actions poursuivent un triple objectif :

- **Faire découvrir le monde de l'entreprise et ses attentes aux collégiens et lycéens, pour les accompagner dans leur projet d'orientation professionnelle,**
- **Leur permettre d'échanger avec des professionnels de tout secteur pour favoriser leur future insertion professionnelle,**
- **Permettre aux chefs d'entreprise de connaître les enjeux du système éducatif et de s'adapter au mieux à leurs futurs collaborateurs.**

Grâce à l'engagement de ses adhérents, le MEDEF Lyon-Rhône propose aux collégiens et lycéens du territoire diverses actions tout au long de l'année : partage d'expérience, sensibilisation sur les process de recrutement, visite d'entreprises ou encore des ateliers thématiques sur la création d'entreprise.

En 2025, les actions École-Entreprise ont concerné :



910 jeunes
issus de 12 établissements du Rhône



74 intervenants
de 68 entreprises du territoire



Zoom sur : La Semaine École-Entreprise 2025 - 26ème édition

Du 17 au 21 novembre 2025, la Semaine École-Entreprise 2025, organisée par le MEDEF Lyon-Rhône en partenariat avec l'Académie de Lyon et l'Agence Auvergne-Rhône-Alpes Orientation, a rassemblé élèves, enseignants et professionnels autour d'un objectif commun : renforcer les liens entre le monde éducatif et économique.

662
ÉLÈVES
SENSIBILISÉS

58
INTERVENANTS
MOBILISÉS

10
ACTIONS ORGANISÉES DANS 10
ÉTABLISSEMENTS SCOLAIRES

Ces chiffres témoignent de l'engagement du MEDEF Lyon-Rhône pour accompagner les jeunes dans leur orientation et répondre aux enjeux des entreprises du territoire.



VIP STAGE & ALTERNANCE : LA PORTE D'ENTRÉE VERS L'ENTREPRISE

La plateforme VIP Stage & Alternance - fruit de la fusion, en mars 2019, des plateformes VIP Stage (créé en 2002) et VIP Alternance (créé en 2010) - a été pensée et créée par le MEDEF Lyon-Rhône pour centraliser et simplifier la mise en relation entre étudiants et entreprises.

Cette plateforme est animée par un comité de pilotage composé de ses partenaires financeurs, d'entreprises et d'établissements de formation. Le comité de pilotage apporte son regard « terrain » et son expertise nécessaires au développement de cet outil au service des entreprises et des jeunes.

Le site www.vip-stage-alternance.com offre de nombreux atouts : **Gratuité, qualité, simplicité, efficacité, déontologie.**

Dans un contexte économique dégradé, assorti d'une baisse des financements de l'alternance, le site conserve un réel potentiel d'usage et une bonne attractivité. En effet, les indicateurs montrent :



Une fréquentation globale stable

14 672 sessions
13 000 utilisateurs actifs
13 000 nouveaux utilisateurs



Une prédominance du référencement naturel

62,4 % des sessions proviennent du référencement naturel (Organic Search), soit : 9 158 sessions et 7 600 nouveaux

Au cours du second semestre 2025, les efforts se sont concentrés sur la remobilisation des réseaux, la valorisation de initiatives locales et la préparation de nouvelles dynamiques pour 2026.

Zoom sur : Le panorama des dispositifs en faveur de la jeunesse

Une action de communication "coup de poing" a été menée sous la forme d'un mailing collaboratif et fédérateur, coconstruit avec une vingtaine de partenaires engagés pour l'insertion, la formation et l'emploi des jeunes.

Cette campagne de communication ciblée à destination des décideurs/entreprises, a été élargie auprès d'autres partenaires ayant participé à la rencontre des entrepreneurs : soit près de 20 établissements ayant répondu à l'appel.

Cette action illustre le travail collectif et la cohérence des messages aux trois niveaux : national, régional et territorial. Afin de promouvoir toutes les initiatives des partenaires en faveur des jeunes, la campagne de communication a été relayée sur le site du MEDEF Lyon Rhône.

PLUS D'INFOS SUR LE PANORAMA :



MARCHER POUR ENTREPRENDRE

11^e Édition

Marcher pour Entreprendre est un dispositif original initié dans le Rhône en 2014.

Pour la 11^{ème} année consécutive, ce dispositif a permis à des jeunes « sous main de justice » de vivre une expérience humaine forte, de découvrir le monde de l'entreprise, de travailler sur leur savoir-être et de rentrer dans une dynamique de réinsertion.

Trois jours durant, du 20 au 22 juin 2025, des entrepreneurs ont marché en montagne avec ces jeunes et leurs éducateurs sur les hauteurs de Chamonix.

Au programme : Marche, course d'orientation, activités de plein air, mais aussi découverte de la montagne, partage et écoute bienveillante. De quoi redonner confiance à des jeunes que les circonstances de la vie n'ont pas épargnés, mais motivés et désireux de repartir d'un bon pied.



2025, UNE ANNÉE D'ACCOMPAGNEMENT POUR LE PÔLE SOCIAL DU MEDEF LYON-RHÔNE



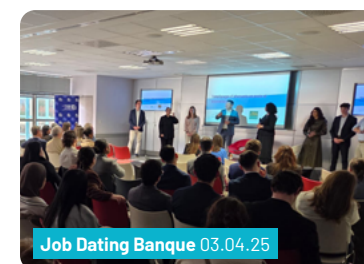
Matinale Handicap et Entrepreneuriat 18.11.25



Job Dating Industrie 25.09.25



Job Dating BTP 15.10.25



Job Dating Banque 03.04.25



Job Dating Propreté 17.06.25



Semaine École-Entreprise
17 au 21.11.25



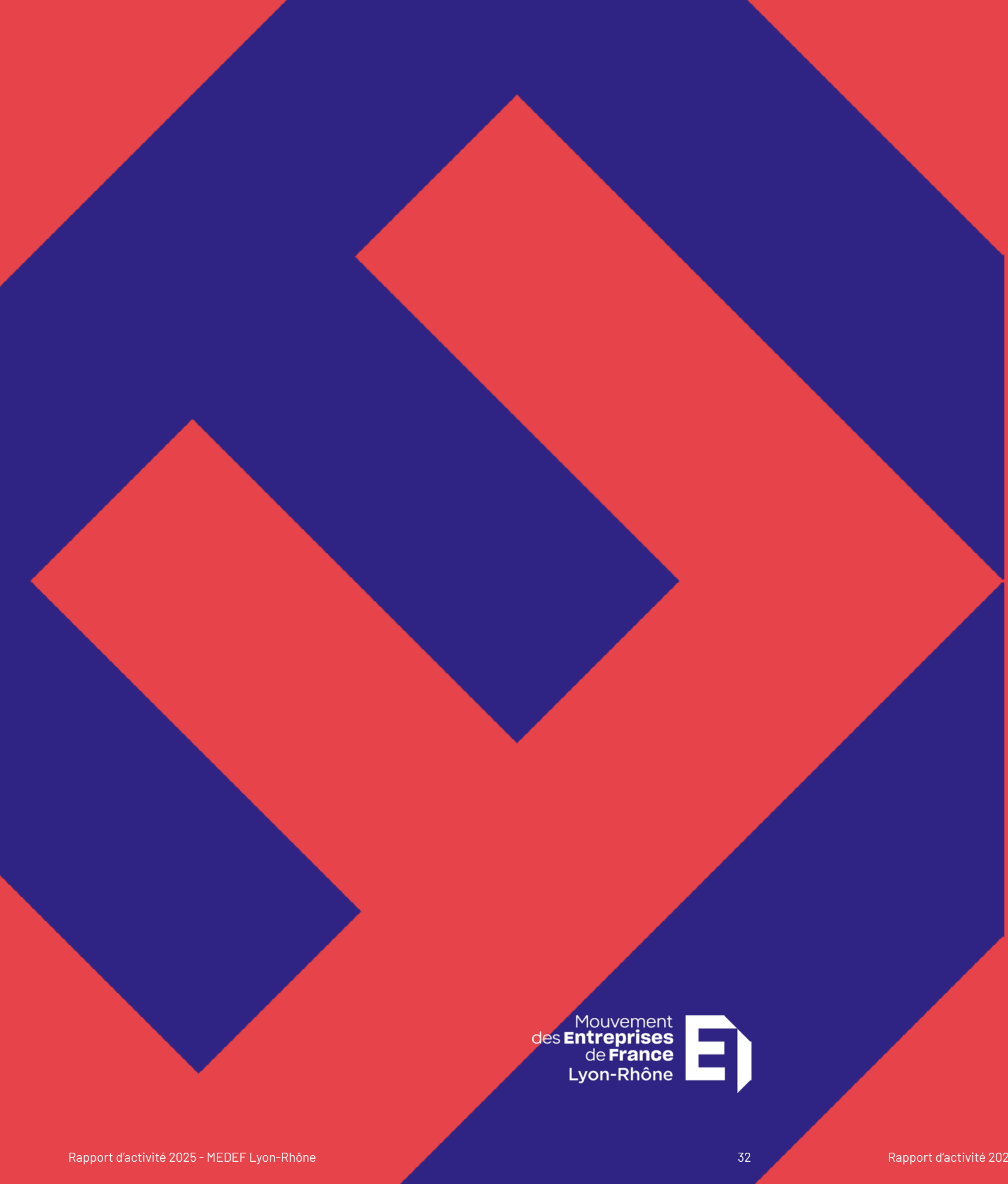
Matinale Entreprises et
Cybercriminalité 02.12.25



Job Dating Numérique 24.03.25



Action École-Entreprise
Découverte Entreprise
Lycée Louise Labé 09.12.25



04

Animer

*Inspirer et challenger
la communauté
des entrepreneurs*

LES GROUPES DE TRAVAIL

Le partage d'expérience et les collaborations entre adhérents

Pour favoriser les échanges et le partage d'expérience entre chefs d'entreprise, le MEDEF Lyon-Rhône a créé plusieurs groupes de travail et comités.

Chaque année, près de 150 adhérents, issus de tous secteurs et de toutes tailles d'entreprise, se réunissent régulièrement pour renforcer leur engagement entrepreneurial.



9

Groupes de travail et comités



150

Adhérents engagés qui se réunissent entre 3 à 7 fois par an pour chaque groupe de travail

PARTIE 1 : Collaborer pour faire grandir l'entreprise et l'écosystème

NOUVEAU !

Comité Sport

Réunir des dirigeants qui font du sport un levier stratégique et durable de performance, de santé et d'innovation, en reliant le monde économique et l'écosystème sportif.

Le Comité Sport propose des événements et Masterclass qui valorisent l'activité physique comme un moteur de bien-être, de cohésion et d'engagement.

Il s'articulera autour des missions suivantes : le sport comme pilier de santé au travail, comme un moyen d'ancrage fort dans l'économie et qui permet la mise en lumière des initiatives sportives pour inspirer les entreprises.

Co-animé par **Julien DEREUMAUX**, Capitaine de Pilot'In et **Laurent GESSE**, Dirigeant d'Axial

Comité Graal



4 Réunions



13 Membres

Mis en place pour assurer un lien continu entre les entreprises adhérentes et le MEDEF Lyon-Rhône, ce comité GRAAL (Groupement d'Animation des Adhérents Lyonnais) réunit des adhérents engagés dans la vie du réseau.

Ses missions :

- Être force de proposition pour dynamiser l'animation du réseau d'adhérents
- Faire remonter les informations transmises par les adhérents pour améliorer l'offre de service
- Créer un lien et un échange entre les différents groupes de travail

Animé par **Nicolas WALIONIS**, Dirigeant associé d'Awitech et Vice-Président du MEDEF Lyon-Rhône.

Groupe de Travail Innovation



6 Réunions



20 Membres

En 2025, le GT Innovation a structuré ses travaux autour du quantique, de l'IA et de la souveraineté technologique en préparant le Lyon Innovation Tour. Il a également favorisé les liens entre entreprises, chercheurs et écosystèmes.

Co-animé par **Jérôme EININGER**, Directeur Général de QANTIS et **Richard JUAN**, Avocat Associé ORATIO Avocats.

Groupe de Travail Gestion Prévisionnelle des Mandats



2 Réunions

15 Membres

Constitué des branches professionnelles membres du MEDEF Lyon-Rhône, le GT « GPM » vise à assurer un suivi coordonné des mandats, à constituer un vivier interprofessionnel de mandataires, et à organiser des parcours de mandataires dans une logique « GPEC ».

Au-delà, il permet de suivre les mandats, d'anticiper les renouvellements, et de croiser des informations. Il est le lieu de la transversalité interbranches.

Groupe de Travail Servir



7 Réunions

20 Membres

Réalisations 2025 : Expérimentation de la norme VSME auprès d'un groupe d'adhérents volontaires et organisation d'un événement de sensibilisation des adhérents du MEDEF Lyon-Rhône à la démarche VSME à travers une restitution des entreprises ayant décidé d'appliquer volontairement la norme et de manière anticipée, dans le cadre de l'expérimentation réalisée.

Evènement fixé au 17 mars 2026 sur le thème « Stratégie ESG : de la contrainte à l'avantage compétitif » - Partenariat Groupe APICIL

Animé par **Nicolas WALIONIS**, Dirigeant associé d'Awitech et Vice-Président du MEDEF Lyon-Rhône, représentant des adhérents directs.

«Contribuer à l'amélioration de l'offre de services du MEDEF Lyon-Rhône : Une mission réalisée par le groupe de travail Servir»

PARTIE 2 : Se retrouver entre pairs, partager son expérience pour un réseau de proximité

Ces groupes de travail rassemblent des dirigeants, selon la taille de leur entreprise, pour partager expériences et réflexions, résoudre ensemble des problématiques et échanger bonnes pratiques à chaque rencontre.

Groupe de travail TPE expérience

6 réunions 15 membres

Réunir des chefs d'entreprise de 1 à 20 collaborateurs.

Exemples de sujets traités en 2025 :

« Comment mettre en place concrètement l'IA dans son entreprise... et gagner un maximum de temps ! », « Comment lisser l'activité et éviter les à-coups ? », « Elaboration à un livrable regroupant des propositions concrètes et structurées venant des chefs d'entreprises à destination des candidats aux prochaines élections municipales et métropolitaines de 2026 », « Partage d'expérience autour de la création d'une nouvelle entité dans l'animation 3D », « Focus sur les premiers gestes en cyber et protection de la donnée », « Cession-acquisition d'entreprise : comment s'y préparer vraiment ? ».

Animé par **Aurélien DENANCY**, Co-dirigeant de l'agence du studio PUMP.

Groupe de travail Croissance X.0

5 réunions 17 membres

Réunir des dirigeants d'entreprises en pleine croissance de plus de 60 salariés.

Exemples de sujets traités en 2025 : « Quand les mouvements de la géopolitique affectent violemment nos entreprises : comment réagir ? Comment s'y préparer ? », « Le personal branding du dirigeant », « Partage d'expérience autour du burn out » « Elaboration à un livrable regroupant des propositions concrètes et structurées venant des chefs d'entreprises à destination des candidats aux prochaines élections municipales et métropolitaines de 2026 » ? « Harcèlements : vue du risque côté dirigeants et entreprises ».

Co-animé par **Hervé COHADE**, Président d'Eurofor Group et **Jean-Marie TOCCHIO**, avocat Associé au sein du cabinet Bignon LEBRAY.

Groupe de travail Performance & Management

6 réunions 18 membres

Réunir des dirigeants d'entreprises entre 20 et 60 salariés.

Exemples des sujets traités en 2025 :

« Point sur la CSRD : quel impact concret pour les entreprises ? », « Elaboration à un livrable regroupant des propositions concrètes et structurées venant des chefs d'entreprises à destination des candidats aux prochaines élections municipales et métropolitaines de 2026 », « Stratégie relationnelle client autour de l'émotion : comment accroître son CA et transformer ses clients en ambassadeurs de marque ? », « La rémunération du dirigeant », « Evolution du télétravail : bilan et perspectives d'avenir vus du côté des entreprises », « Search fund versus private equity : miser sur les talents ».

Animé par **Laurent CONSTANTIN**, Fondateur et dirigeant des agences Acti et Naga.

Groupe de travail ETI

3 réunions 35 membres

Le GT ETI réunit des dirigeants confrontés à des enjeux de structuration et de croissance : financement, gouvernance, RSE, fiscalité et attractivité des talents. Espace d'échange entre pairs, il favorise le partage d'expériences, l'anticipation des mutations économiques et la confrontation des stratégies dans un cadre confidentiel.

En 2025, les travaux ont porté sur la conjoncture, les tensions de trésorerie, les arbitrages d'investissement et les évolutions fiscales. Le groupe a également abordé la résilience face aux chocs, la gouvernance et l'attractivité. Il contribue au livrable « CAP 2032 » et au dialogue avec les acteurs publics.

Animé par **Laurent FIARD**.

UNE ANNÉE DE RENCONTRES

20 Janvier

Cérémonie des Vœux 2025

Près de 1400 chefs d'entreprise, élus, partenaires et entrepreneurs se sont réunis au Groupama Stadium pour la Cérémonie des Vœux du MEDEF Lyon-Rhône.

Lors de cette soirée, Gilles Courteix a porté un message fort pour 2025 : construire la résilience collective autour des piliers de son mandat 2024-2027 : un MEDEF ANCRÉ, ENGAGÉ, OUVERT.

DÉCOUVRIR LE PLAN DE MANDAT 2024-2027



12 février

Matinale

« Sécurité fiscale des ETI et PME : Une relation de confiance avec l'administration fiscale »

Décryptage des principales dispositions de la loi de finances 2025

Participation de Marie-Pascale ANTONI, directrice des affaires fiscales - MEDEF, et de Pascal ROTHE, directeur régional des finances publiques - DRFIP Auvergne Rhône-Alpes. Matinale en partenariat avec l'Ordre régional des experts comptables, Groupe APICIL, FIDAL Avocats et LAMY LEXEL.

Soirée de l'Entrepreneuriat

Sous l'impulsion de Gilles Courteix, le MEDEF Lyon-Rhône place la jeunesse au cœur de son action. La Soirée de l'Entrepreneuriat du 12 février, en partenariat avec les Junior-Entreprises, a rassemblé de nombreux acteurs de l'écosystème local et a permis la rencontre entre jeunes et entrepreneurs.



3 avril

Soirée Adhérents à la Tour-to-Lyon et Rencontre Sportive Exclusive

Près de 200 chefs d'entreprise se sont retrouvés à la Tour To-Lyon pour la Soirée Adhérents du MEDEF Lyon-Rhône, en partenariat avec le Groupe APICIL, marquée par une rencontre exclusive avec deux figures du rugby : Jérémie Lecha, CEO de la Fédération Française de Rugby (FFR), et Jean-Marc Doussain, ancien joueur international.



9 avril

Journée de la Transition Écologique

Portée par la Commission Environnement et Croissance Durable du MEDEF Lyon-Rhône, en partenariat avec le MEDEF, l'objectif fut de donner des clés concrètes aux entreprises du territoire pour réussir la transition écologique.

10 avril

Matinale

« Loi partage de la valeur du 29 novembre 2023 : Quelles nouvelles obligations au 1er janvier 2025 ? Quelles opportunités pour votre entreprise ? »

Matinale en partenariat avec Banque Populaire Auvergne Rhône-Alpes.

13 mai

Afterwork

L'engagement en entreprise : la force du collectif au cœur de la performance.

En partenariat avec OUR(S).

12 juin

Assemblée Générale et Soirée Adhérents d'été

Près de 150 adhérents se sont rassemblés pour une soirée estivale placée sous le signe de la convivialité et des échanges qui a clôturé l'Assemblée Générale du MEDEF Lyon-Rhône.



12 juin

Matinale

« Activité menacée, trésorerie sous tension : Ces procédures souvent ignorées qui permettent de protéger les entreprises »

Matinale en partenariat avec le régime de garantie des salaires (AGS), le Tribunal des Activités Economiques de Lyon (TAE) et l'Ordre régional des experts comptables.

20 au 22 Juin

Marcher pour Entreprendre

Plus d'infos page 30.

7 juillet

Afterwork

« La guerre de l'attention »

En partenariat avec OUR(S).

16 septembre

La rencontre des entrepreneurs : ÇA MATCH!

Plus de 2 300 participants, dirigeants, entrepreneurs, partenaires et acteurs du territoire ainsi que 650 jeunes se sont rassemblés le 16 septembre 2025 à La Sucrière pour « La rencontre des entrepreneurs : ça match ! » Autour de la thématique « Entrepreneur|At ».

14 Octobre

Afterwork

« Qu'importe le flacon »

En partenariat avec OUR(S).

17 au 21 novembre

Semaine École-Entreprise

Le MEDEF Lyon-Rhône, en partenariat avec l'académie de Lyon et l'Agence Auvergne-Rhône-Alpes Orientation, a orchestré la 26ème édition de la Semaine École-Entreprise.

Plus d'infos page 28.

18 novembre

Matinale

Handicap & entrepreneuriat

Dans le cadre de la semaine européenne pour l'emploi des personnes handicapées (SEEPH), Matinale en partenariat avec l'AGEFIPH, Groupe APICIL, CAP EMPLOI 69 et H'UP Entrepreneurs

Plus d'infos page 27.

19 novembre

Soirée Mécénat d'entreprise

Soirée organisée en partenariat avec Caisse d'Épargne Rhône-Alpes.



2 Décembre

Soirée Prud'hommes

Lancement de la mandature 2026-2029

En partenariat avec CPME Rhône, U2P Rhône et Métropole et FDSEA Rhône. Renouvellement complet des 169 conseillers employeurs du Rhône (conseils de prud'hommes de Lyon et de Villefranche sur Saône) en vue de la prochaine mandature : 2026-2029.



2 Décembre

Matinale

« Entreprises et cybercriminalité : Quels enjeux ? Comment faire face ? »

Matinale en partenariat avec le commandement zonal de la Gendarmerie Auvergne Rhône-Alpes et le comité du Rhône des amis de la Gendarmerie.

11 décembre

« Prévenir l'usure professionnelle : Un enjeu de performance pour votre entreprise »

Webinaire à l'occasion du lancement du livre blanc publié par le MEDEF Lyon-Rhône et ses partenaires (ARACT AURA, Groupe JLO, PROMEOM, CFDT AURA, UIMM Lyon-France), dans le cadre d'un projet financé par le fonds d'amélioration des conditions de travail (FACT).



Et plus encore pour les Adhérents :



Soirée adhérents

Des temps forts de convivialité et de networking, réunissant les adhérents autour de rencontres inspirantes et de moments d'échange privilégiés.



Petits-déjeuners Nouveaux Adhérents

Première étape du parcours d'intégration, ces temps d'échange permettent aux nouveaux adhérents de rencontrer les équipes du MEDEF Lyon-Rhône, de découvrir ses actions et de s'appropriier le réseau et l'écosystème local.

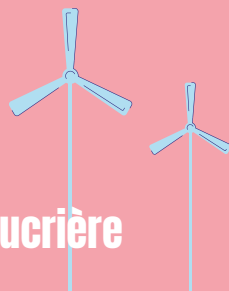


Déjeuners Adhérents

Des rendez-vous en petit comité réunissant une dizaine de chefs d'entreprise pour échanger, le temps d'un repas, avec le Président et les équipes de direction sur l'actualité et la vie du MEDEF Lyon-Rhône.

La rencontre
des entrepreneurs :
ÇA MATCH!

Le 16 septembre 2025 à la Sucrière

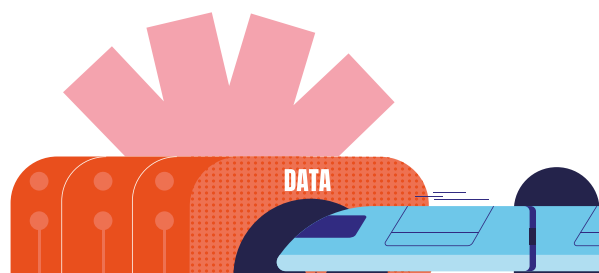


Entrepreneur!At

+2300
participants

C'était LE rendez-vous économique majeur du territoire pour inspirer et accompagner les dirigeants dans les défis de demain. « La rencontre des entrepreneurs : ça match ! » a rassemblé plus de 2300 participants, dirigeants, entrepreneurs, partenaires et acteurs du territoire ainsi que 650 jeunes le 16 septembre 2025 à la Sucrière.

Une thématique phare : « Entrepreneur!At », fil rouge de la journée mêlant entrepreneuriat, innovation et intelligence artificielle.



+600 jeunes et 26 écoles partenaires

Dans la continuité de "Jeunesse & entreprise : ça match !", le MEDEF Lyon-Rhône a placé la jeunesse au cœur de sa rencontre annuelle.

600 jeunes ont participé à un après-midi d'échanges et de découvertes du monde professionnel.

Temps fort : « Rencontrons-nous », avec 200 jeunes et 100 dirigeants réunis pour des échanges conviviaux sur les parcours et l'avenir.

+30 masterclass et ateliers

Dont des interventions de haut-vol sur la scène principale :

- **Gilles Courteix**, Président du MEDEF Lyon-Rhône
- **Mathis Dumas**, Guide de haute montagne, cinéaste, pilote de drone et créateur de contenus
- **Cédric Fechter**, Président du directoire d'Aéroports de Lyon
- **Karine Jacquemart**, Directrice générale de l'association Foodwatch
- **Gérald Jasmin**, Président d'Adecco France
- **Dr. Luc Julia**, Chief Scientific Officer Renault
- **Thibault Lefèvre**, Responsable de Ligne Produit Digitale - Accélérateur M&S Sanofi
- **Paul Marcon**, Chef cuisinier et lauréat Bocuse d'Or 2025
- **Dominique Pon**, Directeur général de La Poste Santé & Autonomie
- **Raphaël Poulain**, Ancien rugbyman professionnel, Co-fondateur de NéoHéros
- **Emmanuel Théry**, CEO DigitalKin

Animé par **Marie Drucker**, Présentatrice, réalisatrice & productrice.

Et des masterclass inspirantes et concrètes sur les deux scènes du village par des experts du monde économique, de l'innovation et de la culture.

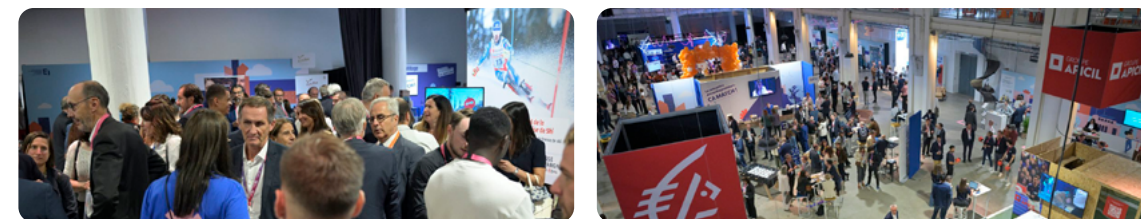
+85 partenaires mobilisés

Partenaires, écoles, associations, entreprises, institutions et médias : tous ont contribué au succès de cette journée. Merci pour leur engagement !

Sur le village partenaires, chacun s'est mobilisé pour proposer ateliers, rencontres exclusives et expériences innovantes.

Mention spéciale au Hub Innov', dédié aux innovations technologiques, aux industries créatives et à l'insertion professionnelle grâce à nos partenaires engagés.

Rendez-vous le 15 septembre 2026 à La Sucrière pour une nouvelle édition de « La rencontre des entrepreneurs : ça match ! »



LE RÉSEAU DIGITAL

En 2025, le MEDEF Lyon-Rhône a renouvelé en profondeur sa stratégie de communication afin de renforcer son rôle d'accompagnement et de service auprès des entrepreneurs du territoire lyonnais. L'objectif : analyser, comprendre et relayer l'information sous toutes ses formes.

Suivez toute l'actualité du MEDEF Lyon-Rhône, en direct sur nos réseaux

Les réseaux du MEDEF Lyon-Rhône poursuivent leur dynamique de croissance, portée par une visibilité en constante hausse !

LinkedIn

11 395 abonnés

En 2025, notre page LinkedIn a dépassé le cap des 11 000 abonnés avec près de 130 publications sur l'année

Rendez-vous sur notre page LinkedIn pour en savoir + !



585 abonnés
Instagram



8 269 abonnés
X



1 438 abonnés
Facebook



47 vidéos & shorts
publiés sur
Youtube

Les newsletters :

4 Newsletters thématiques



40 Newsletters envoyées en 2025



Les informations essentielles pour tous les entrepreneurs :

La Newsletter #ÀVOSCÔTÉS

Restez informés des temps forts du réseau, des actualités de ses partenaires et des événements à ne pas manquer dans cette newsletter générale.



La Newsletter #ÉVÈNEMENTS

Découvrez les événements à venir du MEDEF Lyon-Rhône, de ses partenaires et adhérents dans cette newsletter, pour rester connecté à la dynamique du réseau et du territoire.



Les contenus exclusifs réservés à nos adhérents :

La Newsletter #ADHÉRENTSENGAGÉS

Cette newsletter met en lumière les actualités des adhérents et leurs engagements au sein du MEDEF Lyon-Rhône, tout en proposant des informations exclusives qui leur sont réservées.

La Newsletter #ÉCO

La newsletter du MEDEF Lyon-Rhône offre à ses adhérents analyses, chiffres clés et expertises sur l'économie locale, nationale et européenne, avec un focus sur des sujets comme l'accompagnement, la compétitivité territoriale et les évolutions fiscales locales.



Suivre l'actualité du réseau et de l'écosystème sur :



www.medeflyonrhone.fr

MEDEF Lyon-Rhône
60 avenue Jean Mermoz, 69008 LYON
contact@medeflyonrhone.com
04 78 77 07 01